

SOFTVÉR CENTRALUS™

Rozšírite jednotky Pro-C™, ICC2 a ACC2 o platformu Centralus na riadenie zavlažovania vhodnú pre mobilné zariadenia a získajte cloudové ovládanie a monitorovanie.

KLÚČOVÉ VÝHODY

- Programovací a komunikačný softvér postavený na internetovom prehliadači
- Cloudový prístup s vysokým zabezpečením
- Navigácia a sledovanie stavu na mape
- Okamžité diaľkové ovládanie prostredníctvom mobilného zariadenia
- Monitorovanie prietoku a vykazovanie
- Hlásenia o alarmoch a detailné správy o histórii zavlažovania
- Responzívny webový dizajn sa prispôsobí vášmu zariadeniu a ponúka rovnaké možnosti ovládania na smartfóne, tablete alebo počítači
- Dostupné v rôznych jazykoch
- Možnosti pripojenia cez Wi-Fi, ethernet alebo mobilné pripojenie
- Spravujte nastavenia senzora Solar Sync™ a nastavenia oneskorenia pre väčšie úspory vody
- Organizovanie tímov údržby a ich riadiacich jednotiek do skupín

PREVÁDZKOVÉ ŠPECIFIKÁCIE

- Funguje vo väčšine moderných prehliadačov
- Zabezpečené internetové pripojenie pre webovú aplikáciu

VOLITEĽNÉ PRÍSLUŠENSTVO

- Senzor Solar Sync na báze ET (jeden na riadiacu jednotku)
- Sensory prietoku Flow-Sync, WFS, merač prietoku HC a iné schválené ekvivalenty
- Pripojené riadiace jednotky sú kompatibilné s bezlicenčnými diaľkovými ovládačmi ROAM/ROAM XL (vopred pripravené pripojenie k riadiacej jednotke)

MOŽNOSTI KOMUNIKÁCIE

- Ethernet s rozhraním RJ-45, nízka spotreba dát
- Kompatibilita s Wi-Fi routerom 2,4 GHz (iba toto pásmo), 802.11 b/g/n, 20 MHz
- Podporované bezpečnostné protokoly: WPA/WPA2 Personal (iba) TLS, SSL
- Mobilné pripojenie s riadiacimi jednotkami ICC2 a ACC2

KOMUNIKÁCIA

Model	Popis
PC-WIFI	Pripojenie Wi-Fi pre Pro-C
WIFIKIT	Wi-Fi pripojenie ICC2
LANKIT	LAN (ethernetové) pripojenie ICC2
CELLKIT	Mobilné pripojenie pre ICC2 (vyžaduje servisný plán)
A2C-WIFI	Wi-Fi pripojenie ACC2
A2C-LAN	LAN (ethernetové) pripojenie ACC2
A2C-CELL-E	Mobilný komunikačný modul (3G LTE) pre riadiace jednotky ACC2
A2C-LTEM	Globálne pripojenie ACC2 4G (vyžaduje mesačný servisný plán)

KOMUNIKAČNÉ PRÍSLUŠENSTVO

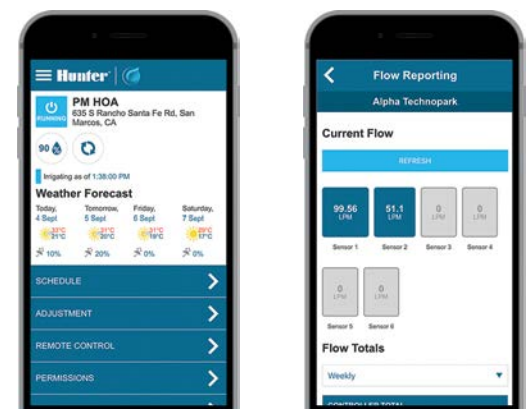
Model	Popis
ANT-EXT-KIT	Univerzálna súprava na predĺženie antény

Ak sa chcete dozvedieť o softvéri Centralus viac, navštívte stránku centralus.hunterindustries.com

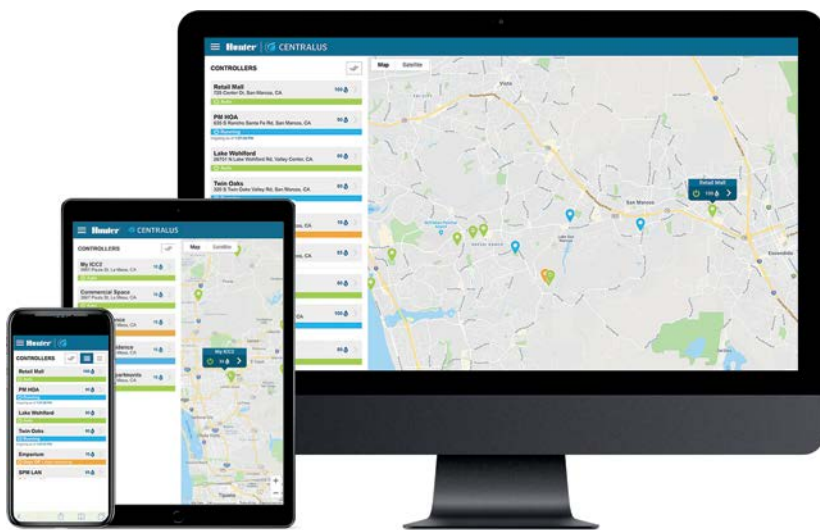
INŠTALÁCIA KOMUNIKAČNÉHO MODULU ACC2



Za čelným panelom ACC2 sú nainštalované komunikačné moduly A2C



Spravovanie a monitorovanie riadiacej jednotky z akéhokoľvek miesta



Softvér Centralus™

Rozšírite riadiace jednotky Pro-C, ICC2 a ACC2 o technológiu riadenia ďalšej generácie. Ak sa chcete dozvedieť viac, navštívte stránku centralus.hunterindustries.com.

Vhodné pre mobilné zariadenia

Platforma na spravovanie zavlažovania Centralus, vhodná pre mobilné zariadenia, poskytuje vysoko zabezpečené ovládanie a monitorovanie založené na cloude. Vďaka online pripojeniu môžete sledovať stav riadiacej jednotky, meniť nastavenia, zobrazovať predpovede, šetriť vodou a dostávať okamžité systémové alarmy.

Používateľsky prívetivé

Rozšírenie o prístup do internetu prenáša riadiace jednotky Pro-C, ICC2 a ACC2 s tradičnými ovládačmi do sveta riadenia zavlažovania ďalšej generácie. Prostredníctvom intuitívneho riadiaceho panela Centralus môžete odteraz ľahšie než kedykoľvek predtým doplniť riadiace jednotky Pro-C, ICC2 a ACC2 o monitorovanie alarmov, informácie o polohe, diaľkové ovládanie a plánovanie.

Jednoduchá inovácia

Ak chcete vykonať inováciu na riadenie Centralus, stačí nasledujúce riadiace jednotky rozšíriť o jednoduchý Wi-Fi, ethernetový (LAN) alebo mobilný komunikačný modul:

- Pro-C: PC-WIFI
- ICC2: WIFIKIT, LANKIT, alebo CELLKIT (4G)
- ACC2: A2C-WIFI, A2C-LAN, A2C-LTEM (4G) alebo A2C-CELL-E (len 3G)



PC-WIFI
Výška: 11 cm
Šírka: 6 cm
Hĺbka: 1,5 cm



WIFIKIT
Výška: 10,8 cm
Šírka: 6,4 cm (nainštalované)
Hĺbka: 3,5 cm



LANKIT
Výška: 10,8 cm
Šírka: 6,4 cm (nainštalované)
Hĺbka: 3,5 cm



CELLKIT
Výška: 8 cm
Šírka: 6 cm
Hĺbka: 4 cm



A2C-WIFI
Výška: 7,6 cm
Šírka: 5,7 cm
Hĺbka: 2,5 cm



A2C-LAN
Výška: 7,6 cm
Šírka: 5,7 cm
Hĺbka: 2,5 cm



A2C-LTEM
Výška: 7,6 cm
Šírka: 5,7 cm
Hĺbka: 2,5 cm



Smart WaterMark
Pri použití so senzorom Solar Sync sa považuje za spoľahlivý nástroj na úsporu vody