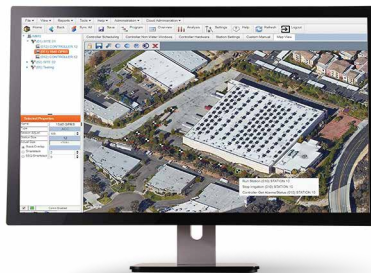


IMMS™ ONLINE

Uprość centralne sterowanie starszymi sterownikami i akcesoriami Hunter ACC dzięki pakietowi oprogramowania IMMS w sieci Web lub na serwerze.

KLUCZOWE KORZYŚCI

- Oprogramowanie do programowania i komunikacji oparte na przeglądarce internetowej
- Dostępne wersje dla firm: w chmurze lub hostowane przez użytkownika
- Graficzny interfejs z możliwością dostosowywania map nawigacyjnych
- Monitorowanie przepływu i raportowanie
- Raporty o alarmach i szczegółowe raporty historii nawadniania
- Automatyczne powiadomienie SMS o alarmach
- Widok dla urządzeń mobilnych umożliwia natychmiastowe aktualizacje statusu i szybkie funkcje poleceń
- Opcje łączności: komórkowa, Ethernet, radio UHF i kable
- Dostępne interfejsy API do niestandardowej integracji z systemami zarządzania
- Wbudowany program Solar Sync™ umożliwia inteligentne oszczędzanie wody
- Administracja przez użytkowników z różnymi poziomami dostępu



Wzbogać wizualne centralne sterowanie dzięki grafice mapy w tle

DANE UŻYTKOWE

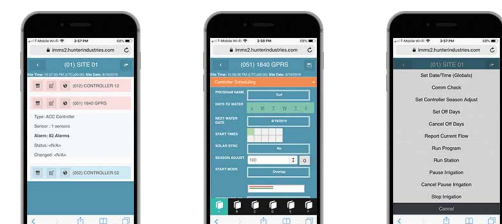
- Działa w większości nowoczesnych przeglądarek (Internet Explorer® nie jest już obsługiwany i może nie wyświetlać poprawnie wszystkich ekranów)
- Bezpieczne połączenie internetowe dla internetowej aplikacji

OPCJE INSTALOWANE PRZEZ UŻYTKOWNIKA

- Inteligentne czujniki pogodowe Solar Sync, jeden na sterownik
- Przepływomierz, w tym Flow-Sync, WFS i inne zatwierdzone odpowiedniki

OPCJE KOMUNIKACJI

- Komórkowa (LTE lub 3G, w stosownych przypadkach)
- Ethernet z połączeniem RJ-45
- Połączenia za pośrednictwem UHF lub kabla
 - Przewód, 20 mA za pomocą kabla GCBL



Monitoruj i kontroluj sterowniki wyposażone w IMMS ze swojego smartfona

Kompatybilny z:



Sterownik ACC
Strona 124



Pilot ROAM
Strona 137
Pilot ROAM XL
Strona 138



Czujnik Solar-Sync
Strona 146

Internet Explorer jest znakiem towarowym firmy Microsoft Corporation.

TABELA MODELI: KOMUNIKACJA

Model	Opis
ACC-COM-GPRS-E*	Połączenie komórkowe z wieloma sterownikami
ACC-COM-LAN	Połączenie Ethernet
ACC-COM-HWR	Połączenie radiowe i przewodowe, do użycia z:
RAD3	Radio UHF (wymaga anteny)
ACC-HWIM	Terminal przewodu i sterownik (wymaga przewodu)

Uwaga:

* Wymaga miesięcznego abonamentu komórkowego

TABELA MODELI: AKCESORIA KOMUNIKACYJNE

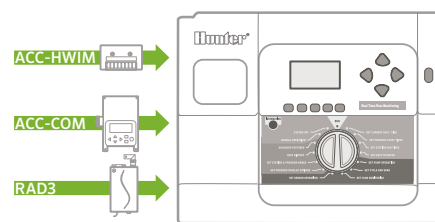
Model	Opis
KABEL PRZEWODOWY GCBL-XXX	Dodaj -100, -300, -500 do długości w stopach (30, 90, 150 m)
IMMS-ANT2	Antena do plastikowej pokrywy postumentu
IMMS-ANT3	Antena do montażu na ścianie lub na słupie
IMMS-ANTYAGI3	Wysokowydajna antena kierunkowa (montaż na słupie)
RA-5M	Wysokowzmocniająca antena wielokierunkowa (montaż na dachu lub na słupie)
APPBRKT2	Uchwyt modułu komunikacyjnego do plastikowych postumentów

OPCJE KOMUNIKACJI INTERFEJSU ACC

Model	Cel
ACC-COM-HWR = moduł przewodowy/radiowy*	Obsługuje komunikację przewodową i radiową
ACC-COM-LAN = moduł Ethernet*	Obsługuje TCP/IP w sieciach Ethernet oraz udostępnianie przewodowe i radiowe dla lokalnych sterowników
ACC-COM-GPRS-E = moduł danych komórkowych GPRS*	Obsługuje dane mobilne przez telefon GPRS oraz udostępnianie przewodowe i radiowe dla lokalnych sterowników

Uwaga:

* Obsługuje także radiowo i przewodowo



Elementy do montażu sterownika ACC na ścianie

OPCJE MONTAŻU PRZEZ UŻYTKOWNIKA (SPECYFIKACJE NALEŻY PODAĆ ODDZIELNIE)

Model	Opis	Cel
ACC-HWIM	Moduł interfejsu przewodowego wymagany do połączeń kablowych	Zapewnia chronione przed przepięciami zaciski do połączeń kablowych
RAD460INT	Moduł radiowy UHF, 440-480 MHz; skonsultuj się z producentem w sprawie innych międzynarodowych zakresów częstotliwości	Moduł radiowy UHF do połączeń bezprzewodowych, tylko międzynarodowy (wymagana licencja i antena, nie stanowią części zestawu)
APPBRKT2	Uchwyt do nowszych plastikowych postumentów (kwiecień 2017)	Mieści moduły komunikacyjne i akcesoria na plastikowym postumencie w nowej wersji

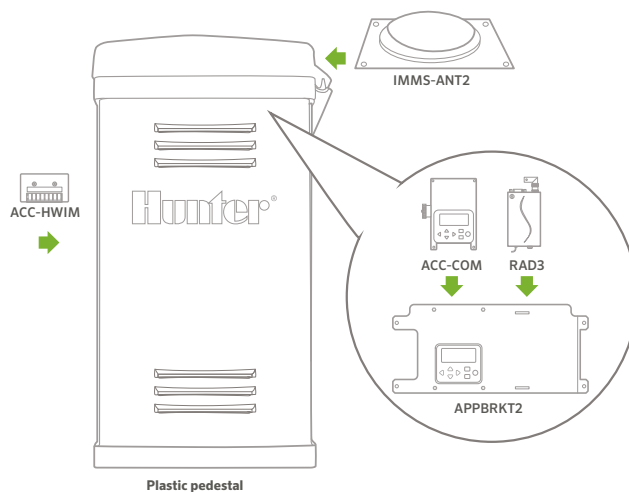
Model	Opis	Opcje	Cel
IMMS-CCC	Centralny interfejs przewodowy	Brak = 120 V AC (Ameryka Północna) E = 230 V AC (wersja europejska/ międzynarodowa) A = 230 V AC (Australia)	Centralny interfejs przewodowy do połączenia z instalacją za pomocą kabla (GCBL)
GCBL*	100 = 30 m 300 = 90 m 500 = 150 m		Kabel do komunikacji przewodowej IMMS

Uwaga:

* Kabel GCBL dostępny w przyrostach co 300 m (do 1200 m)

OPCJE ANTENY RADIOWEJ (SPECYFIKACJE NALEŻY PODAĆ ODDZIELNIE)

Model	Opis
IMMS-ANT2	Wielokierunkowa antena pasuje do plastikowej pokrywy postumentu ACC
IMMS-ANT3	Wielokierunkowa antena do montażu na ścianie lub słupie
IMMS-ANTYAGI3	Wysokowydajna antena kierunkowa do montażu na słupie
RA5M	Wysokowzmocniająca antena wielokierunkowa do montażu na dachu lub na słupie



Elementy do komunikacji przy montażu sterownika ACC na plastikowym postumencie

**Smart WaterMark**

Uznany za sprawdzone narzędzie do oszczędzania wody z czujnikiem Solar Sync