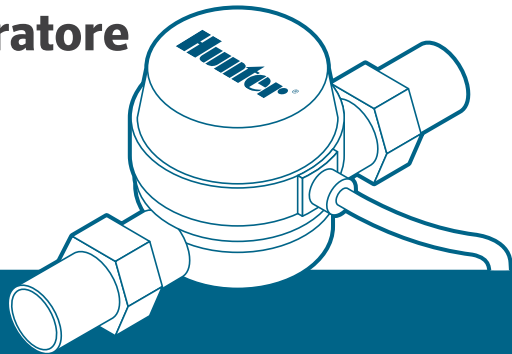


Guida Introduttiva Misuratore di Portata HC

PREDISPOSTO PER HYDRAWISE



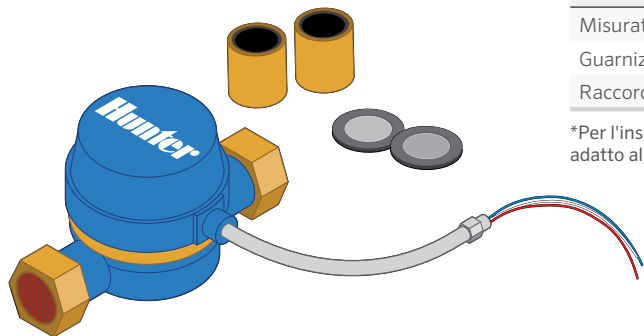
Hunter®

Sommario

- 3** Contenuto della confezione
 - 4** Misuratore di portata HC
 - 5** Progettazione
 - 7** Installazione
 - 9** Configurazione
 - 10** Risoluzione dei problemi
-

Supporto HC

Grazie per aver acquistato il misuratore di portata Hunter HC. In questa guida introduttiva, sono disponibili informazioni sull'installazione e la configurazione del misuratore di portata. Per avere un supporto relativo al software cloud Hydrowise™ o al vostro account Hydrowise, visitate hunter.direct/hc/help. Per informazioni sulle specifiche tecniche, consultare hunter.direct/hc/flow.



ARTICOLO	QUANTITÀ
Misuratore di portata	1
Guarnizioni	2
Raccordi adattatore	2

*Per l'installazione è necessario utilizzare un cavo schermato adatto all'interro.

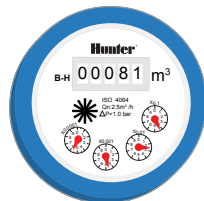


Nota: questo prodotto deve essere utilizzato con materiali di tipo professionale. Deve essere installato da un installatore di impianti di irrigazione qualificato o un elettricista iscritto all'albo.

Misuratore di Portata HC

Il misuratore di portata è composto da due parti:

- 1. Corpo del misuratore di portata:** il corpo del misuratore di portata contiene un quadrante analogico per la lettura manuale dei consumi. Dal corpo del misuratore di portata escono tre fili. I fili devono essere connessi ai morsetti per il sensore del programmatore per la lettura nell'applicazione software. In tutti i modelli devono essere utilizzati solo due fili (blu e bianco).
- 2. Adattatore:** ciascun misuratore di portata è dotato di un adattatore che ne consente il collegamento all'impianto di irrigazione.



! **Nota:** il misuratore di portata utilizza i litri come unità di misura.

INDICATORE DEL QUADRANTE	UNITÀ DI MISURA
m ³	1.000 litri
X0.1	100 litri
X0.01	10 litri
X0.001	1 litro
X0.0001	0,1 litri

La progettazione è una fase importante per la corretta installazione del misuratore di portata Hunter e il funzionamento ottimale dell'impianto di irrigazione.

3. Ubicazione del misuratore di portata: i misuratori di portata devono essere installati tra la Master Valve e le valvole delle zone. Per evitare falsi allarmi, non devono esserci rubinetti o altre prese d'acqua non controllate a valle del misuratore di portata. Se le elettrovalvole connesse al programmatore non sono tutte raggruppate insieme, potrebbe essere necessario installare più di un misuratore di portata. Per una corretta installazione e per avere una portata ottimale, consultare il grafico riportato di seguito per determinare la lunghezza del tubo. Il tubo che porta l'acqua al misuratore di portata deve essere 10 volte più lungo del diametro del tubo. Il tubo in uscita dal misuratore deve essere cinque volte il diametro del tubo.

TUBO	10X-PRIMA	5X-DOPO
20 mm	200 mm	100 mm
25 mm	250 mm	125 mm
40 mm	400 mm	200 mm
50 mm	500 mm	250 mm



Nota: le misure riportate nella tabella si riferiscono alla lunghezza minima del tubo.

4. Cavo (utilizzare un cavo schermato adatto all'interro): è necessario che il cavo contenga due fili. La dimensione dei conduttori dipende dalla lunghezza totale del cavo tra il programmatore e il misuratore di portata. Il cavo deve essere composto da due fili dedicati e non deve trovarsi nella stessa condotta o nello stesso cavo insieme ai fili delle elettrovalvole. Non utilizzare il filo comune delle elettrovalvole come comune dei sensori.

Tabella lunghezze cavo del misuratore di portata

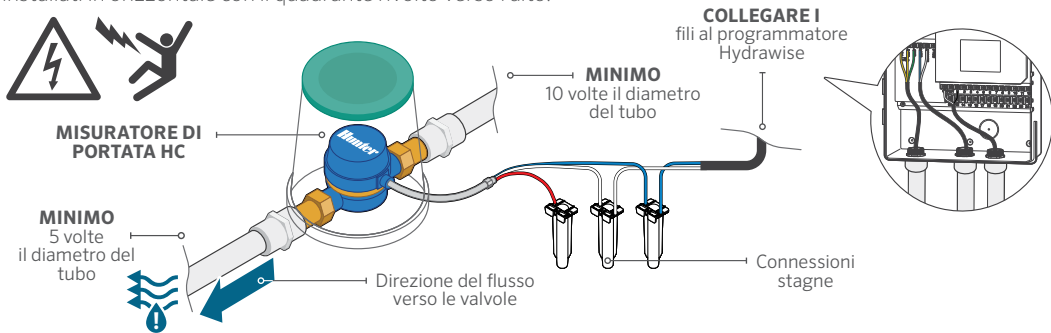
DIMENSIONI CAVO	LUNGHEZZA MAX
mm ²	Metri
0,75 mm ²	75
1,0 mm ²	300



Nota: i cavi schermati adatti all'interro sono facilmente reperibili. Tra i produttori segnaliamo Paige Electric e Regency Wire.

Le seguenti istruzioni presuppongono che il programmatore Hydrowise sia già stato installato.

- 1. Corpo del misuratore di portata:** il misuratore di portata ha un indicatore sul corpo che indica la direzione del flusso dell'acqua. Il misuratore di portata deve essere installato in modo corretto, con l'acqua che fluisce nella direzione della freccia riportata sul corpo del misuratore. Tutti i misuratori di portata HC devono essere installati in orizzontale con il quadrante rivolto verso l'alto.



2. Collegamento del filo del misuratore di portata: è necessario un cavo bipolare. Il cavo per il collegamento del misuratore di portata deve essere dedicato e non utilizzato come comune delle elettrovalvole o di altri sensori. La sezione del conduttore è determinata dalla lunghezza totale del cavo tra il programmatore e il misuratore di portata. La regola generale dice che una sezione di 0,75 mm² è ottimale per una lunghezza massima di 75 metri. I fili devono essere collegati al programmatore Hydrawise.

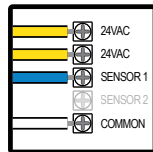
COLORE DEL FILO	MORSETTIERA DEL SENSORE
Bianco	Comune (COM)
Blu	Sen 1 o Sen 2
Rosso	Non utilizzato: il filo deve essere chiuso con un morsetto stagno

* La calza e il filo nudo devono essere collegati al morsetto di messa a terra del programmatore, se disponibile.

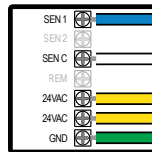


Nota: Tutte le connessioni tra fili devono essere eseguite mediante connettori stagni come, ad esempio, 3M 316IR o 3M DBY.

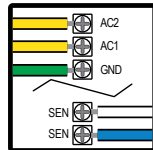
HC



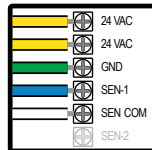
HCC



PRO-C®



PRO-HC



Utilizzare l'account Hydrawise per completare la configurazione del misuratore di portata.

- 1. Accedere all'account:** immettere i dati di accesso.
- 2. Creare un sensore di portata:** è necessario selezionare il giusto misuratore di portata durante la configurazione nell'applicazione Hydrawise. La scelta di un modello errato potrebbe causare falsi allarmi nel software.

TABELLA PER LA SELEZIONE DEL MISURATORE DI PORTATA HC		
DIMENSIONI MISURATORE	M ³	M ³ FREQUENZA IMPULSI
20 mm	Misuratore di portata da 20 mm	1 impulso per 1 litro
25 mm	Misuratore di portata da 25 mm	1 impulso per 10 litri
40 mm	Misuratore di portata da 40 mm	1 impulso per 10 litri
50 mm	Misuratore di portata da 50 mm	1 impulso per 10 litri

- 3. Assegnare le zone al sensore di portata:** fare riferimento a hunter.direct/hc/help per informazioni sulla configurazione di app/software .

Risoluzione dei Problemi

Avete bisogno di ulteriori informazioni sul prodotto? Trovate suggerimenti sull'installazione, la programmazione del programmatore e altro ancora.



 hunter.direct/hchelp



 hydrawise.com/flowmeterinstall



 hunter.direct/winterization

© 2019 Hunter Industries Inc. Hunter, il logo di Hunter e tutti gli altri marchi commerciali sono di proprietà di Hunter Industries, registrati negli Stati Uniti e in altri paesi.

Hunter[®]

IRRIGAZIONE PER IMPIANTI RESIDENZIALI E PUBBLICI | *Built on Innovation*[®]

Per ulteriori informazioni. Visitate hunterindustries.com

LIT-694-QG-FlowMeter IT C 6/19