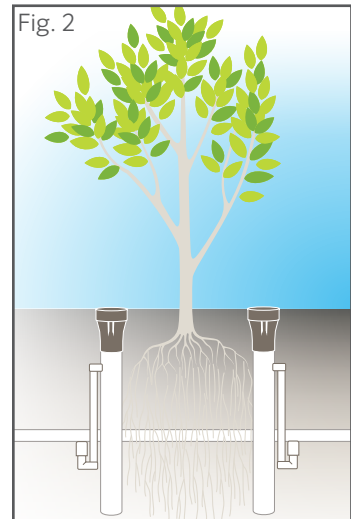
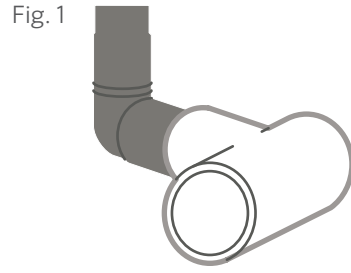


Para la instalación de árboles o arbustos nuevos

PASOS DE INSTALACIÓN

1. **IMPORTANTE:** Si el modelo incluye un codo articulado, simplifique la instalación al enroscar la T o el codo en el punto de articulación antes de montarlo a la línea lateral (Fig. 1).
2. Después de colocar el árbol o arbusto en un hoyo preparado, espacie las unidades RZWS uniformemente alrededor del cepellón y enrase la superficie terminada. Cada árbol o arbusto debe tener un mínimo de dos unidades RZWS (Fig. 2).
3. Para los modelos RZWS vendidos sin dispositivo interno, agregue los dispositivos de riego según sea necesario.
4. Monte cada unidad al sistema de línea lateral.
5. Rellene el hoyo alrededor de las unidades RZWS. En suelos arenosos, use un filtro protector de tela para evitar la infiltración de tierra. Número de pieza Hunter: RZWS SLEEVE.
6. Siga las pautas de plantación para especies de árboles específicas, así como para las condiciones locales.



Para una instalación de árbol existente

PASOS DE INSTALACIÓN

1. Haga hoyos de del diámetro y la profundidad deseados. Cada hoyo debe tener un mínimo de 5 pulgadas de diámetro y la profundidad requerida para permitir que la unidad RZWS se instale a ras con la superficie terminada. Las unidades RZWS se pueden cortar a profundidades no ofrecidas específicamente.
2. Coloque las unidades espaciadas uniformemente alrededor del árbol, a media distancia entre el tronco y el borde de la copa del árbol (Fig. 3). Las unidades RZWS necesarias variarán según los requisitos de riego del árbol. Cada árbol debe tener un mínimo de dos unidades RZWS.
3. Para los modelos RZWS vendidos sin dispositivo interno, agregue los dispositivos de riego según sea necesario.
4. Monte cada unidad al sistema de línea lateral.
5. Rellene el hoyo alrededor de las unidades RZWS. En suelos arenosos, use un filtro protector de tela para evitar la infiltración de tierra. Número de pieza Hunter: RZWS SLEEVE.
6. Siga las pautas de plantación para especies de árboles específicas, así como para las condiciones locales.

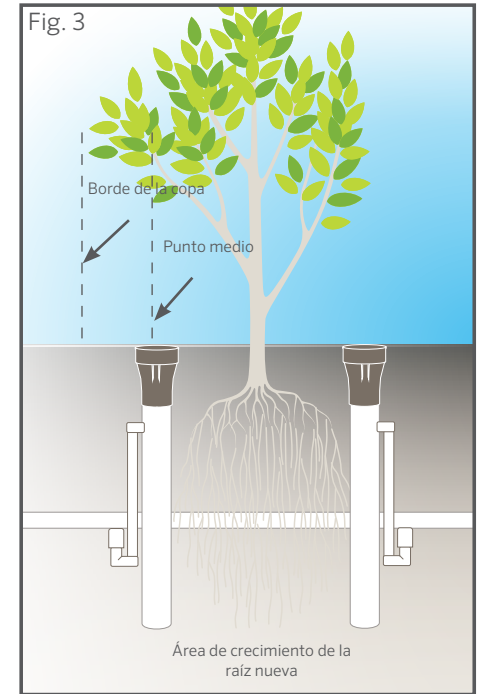
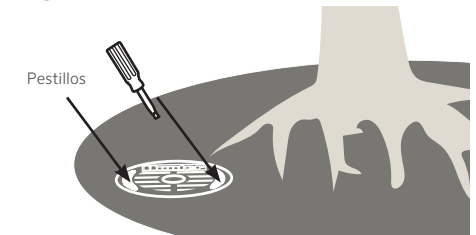


Fig. 4



Nota: Para dar mantenimiento al RZWS, use una herramienta y libere los dos pestillos de la tapa (Fig. 4).



¿Necesita ayuda? Visite hunter.direct/rzwshelp